

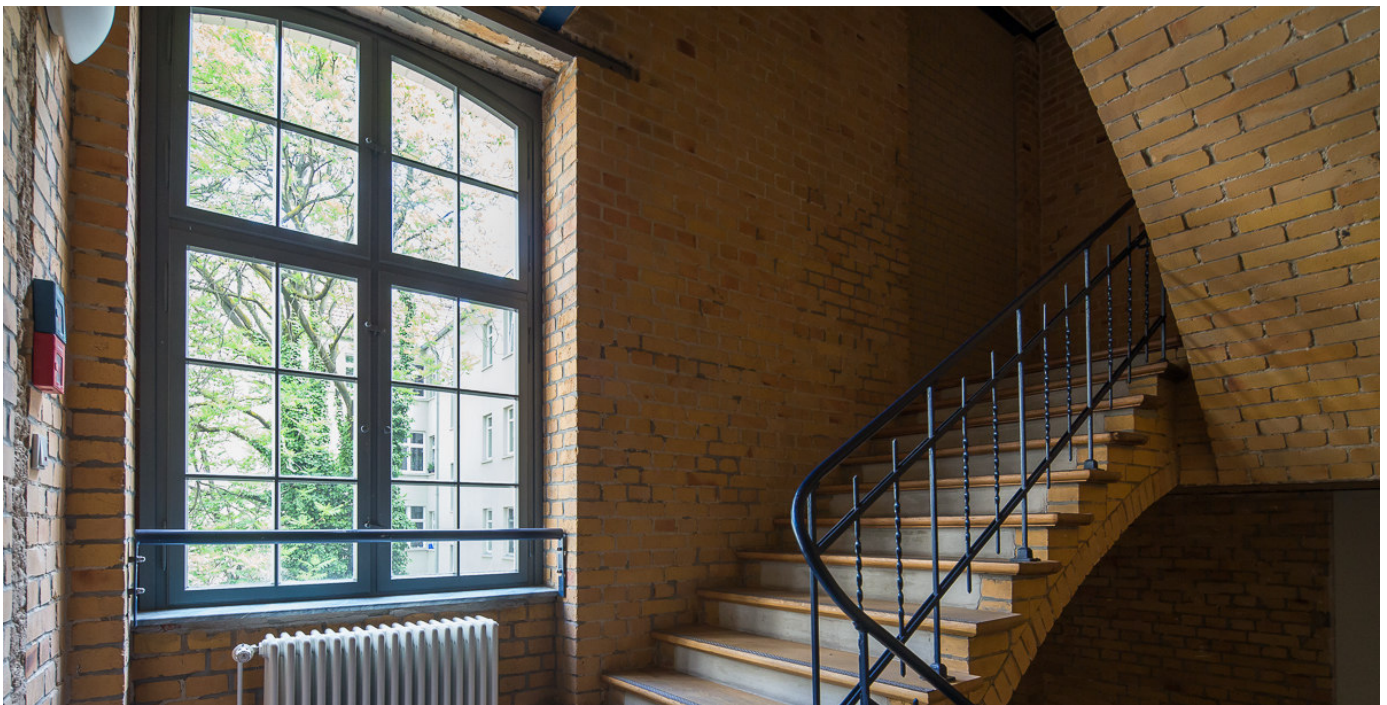
Da für Berlin

mit Flächen für
Unternehmer:innen

berlinovo

Bürofläche in zentraler und ruhiger Lage in Friedrichshain mieten!

Kopernikusstraße 35 in 10243 Berlin



Eckdaten

Bundesland:

Berlin

Bezirk:

Friedrichshain-Kreuzberg

Mietfläche:

390,71 m²

Miete:

nach Vereinbarung

Beratung & Vermietung

Herr Reinhard Nemetz
Linkstraße 10
10785 Berlin

Tel.: +49 30 25441-4721

E-Mail: nemetz@berlinovo.de

www.berlinovo.de



Da für Berlin

mit Flächen für
Unternehmer:innen

berlinovo

Mikrostandort

Der Bezirk Friedrichshain ist ein sehr nachgefragter Bürostandort mit begrenzten Flächenpotentialen. Das Gewerbeareal lässt sich durch den neu gestalteten Verkehrsknotenpunkt S-Bahnhof Warschauer Straße und den nahegelegenen U-Bahnhaltestellen U5 Weberwiese/Frankfurter Tor und U1 sowie U3 an der Oberbaumbrücke, und mehreren Tram- und Buslinien innerhalb weniger Minuten fußläufig gut erreichen. Des Weiteren werden Ihre Mitarbeiter das breit gefächerte kulinarische Angebot zu schätzen wissen.

Im Comeniushof hat sich ein attraktiver Mietermix aus Agenturen, Bildungsträgern, Ärzten, der IT-Branche, dem E-Commerce, von Sportstudios, Verbänden, Verlagen und Coworkern niedergelassen, die das kreative Ambiente und die zentrale und dennoch ruhige Lage zu schätzen wissen.

Objektbeschreibung/ Ausstattung

- Fläche von 390,71 m² im 1. Obergeschoss
- Aufteilung: Großraumbüro mit integrierten Faltschürmen, große Küchenzeile und sehr großzügige WC-Anlagen
- Teppichboden und Design-Laminat
- Kappendecken
- separat anmietbare Stellplätze in der Tiefgarage
- 2 Aufzüge (1 Personenaufzug, 1 Lastenaufzug)

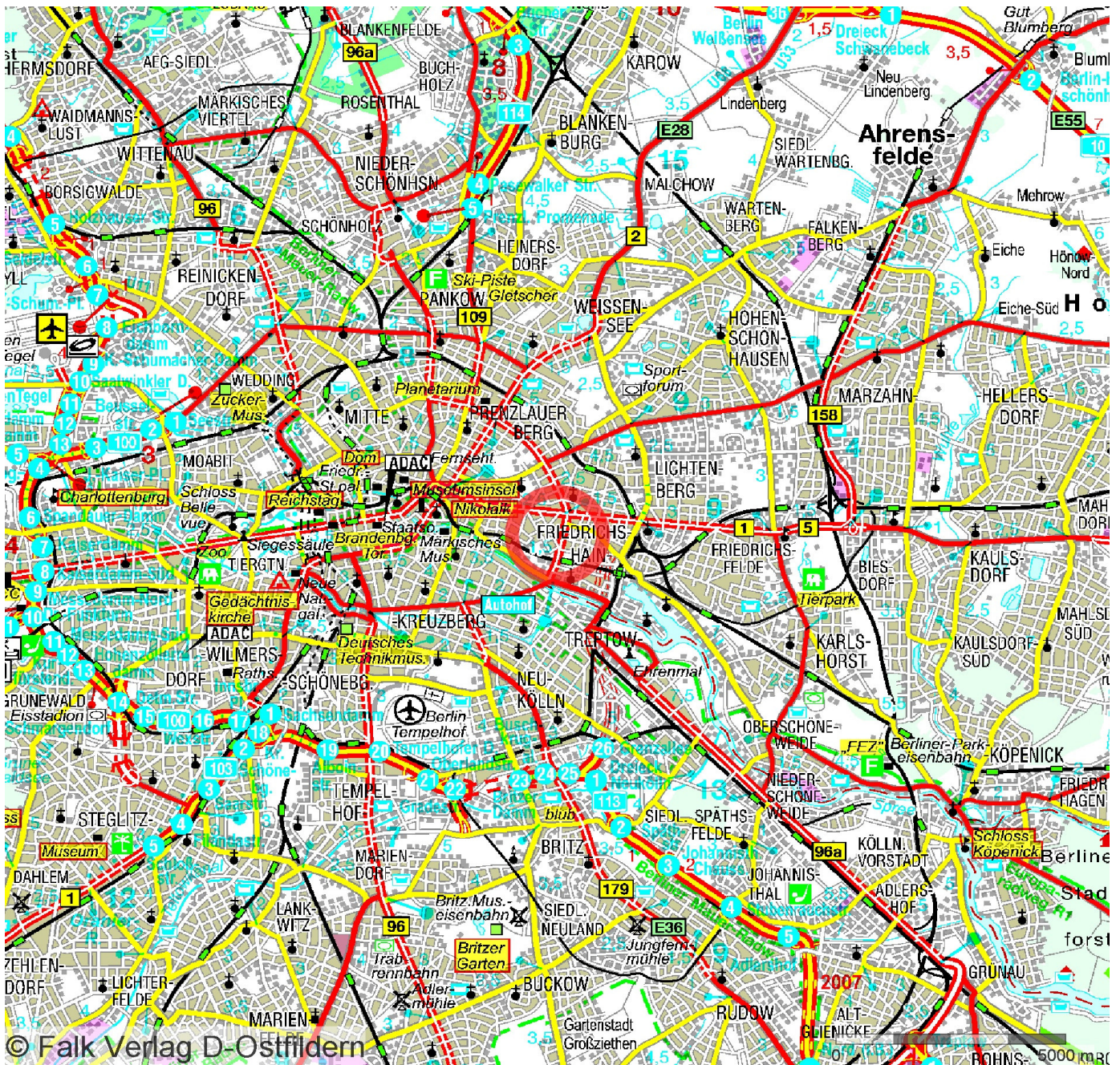


Da für Berlin

mit Flächen für
Unternehmer:innen

berlinovo

Umgebungskarte

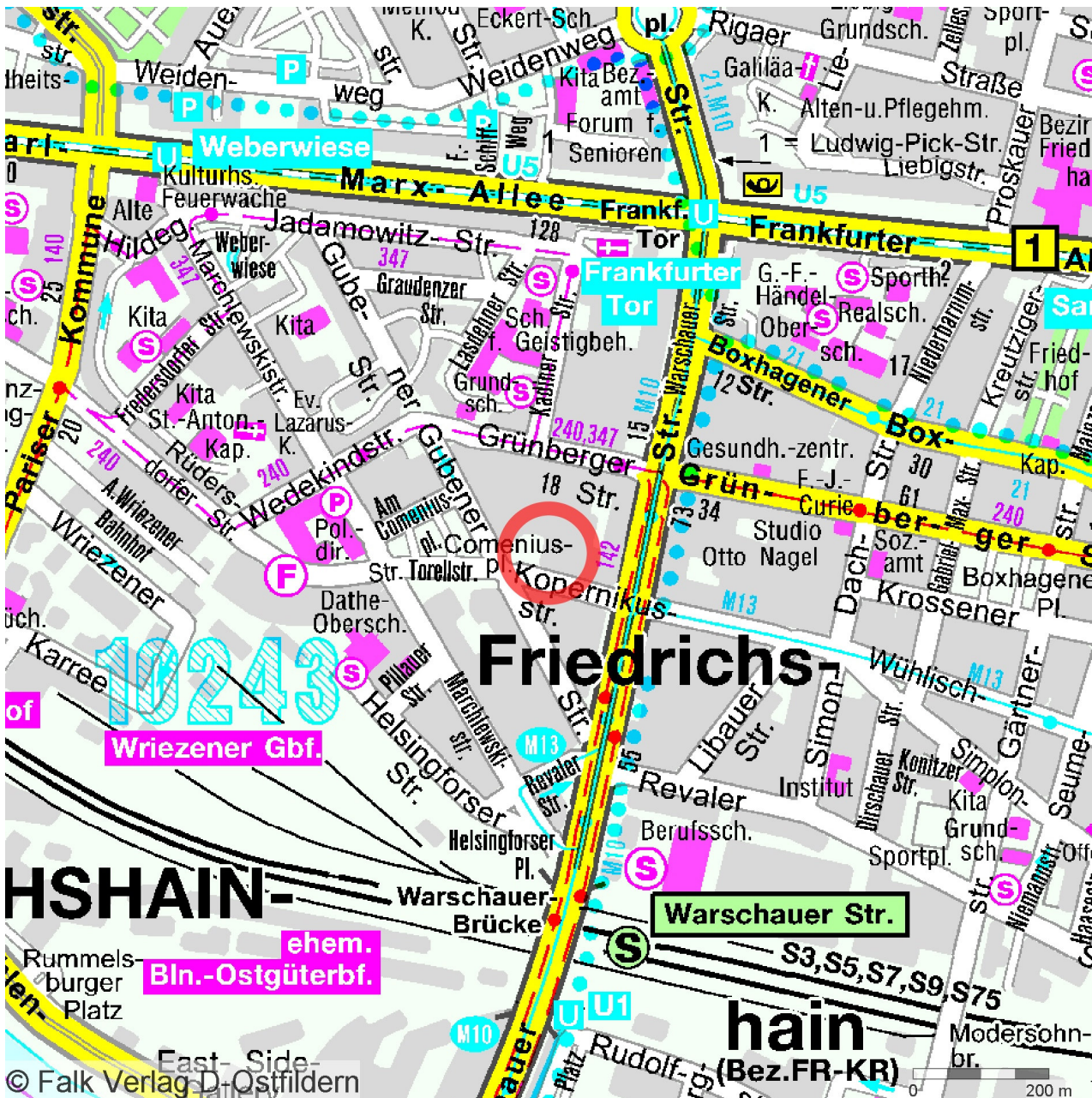


Da für Berlin

mit Flächen für
Unternehmer:innen

berlinovo

Stadtplan



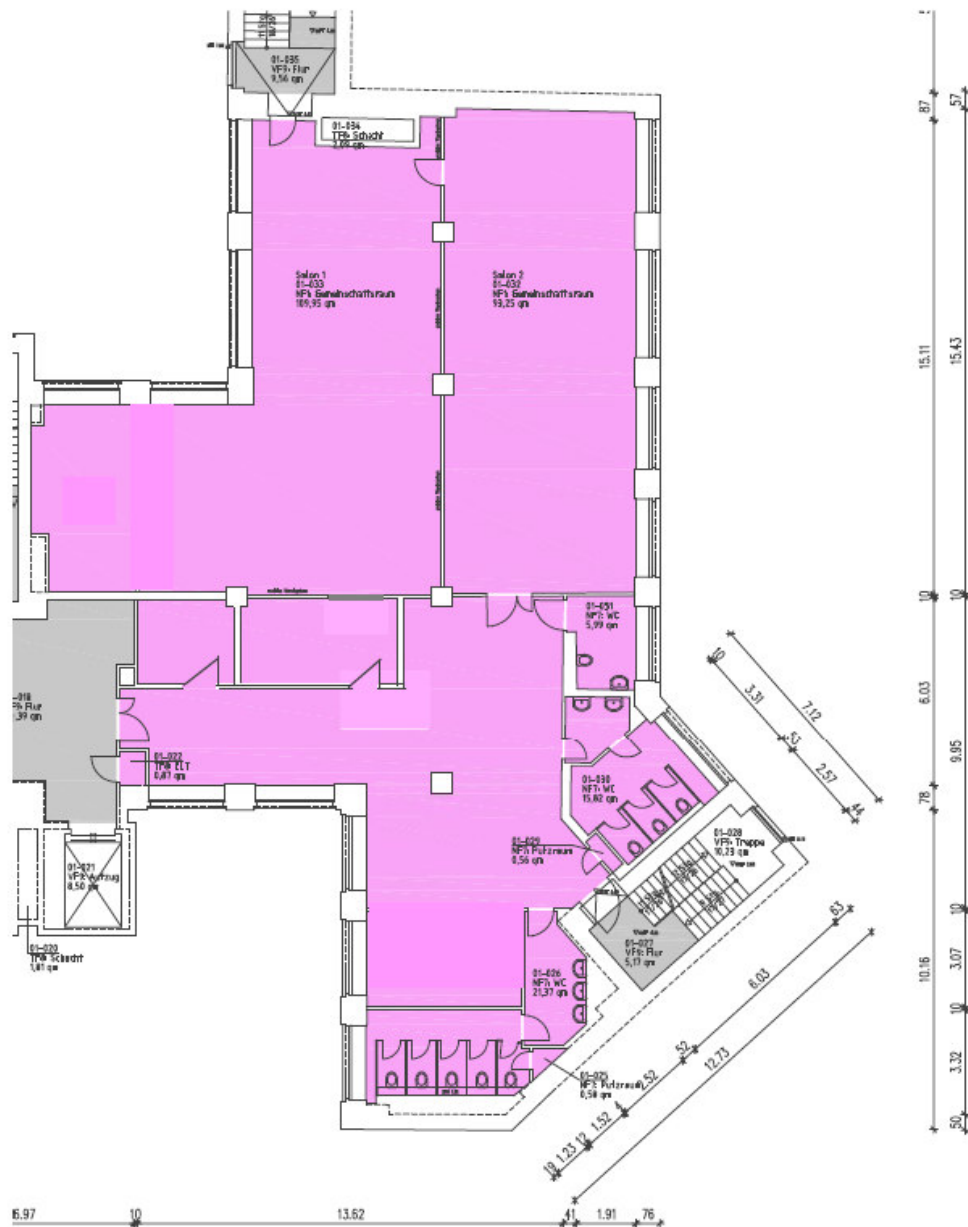
Da für Berlin

mit Flächen für
Unternehmer:innen

berlinovo

Grundriss

Anlage 1c: Grundriss 1. Obergeschoss rechts
Teilmietfläche 3005



Da für Berlin

mit Flächen für
Unternehmer:innen

berlinovo

Lageplan

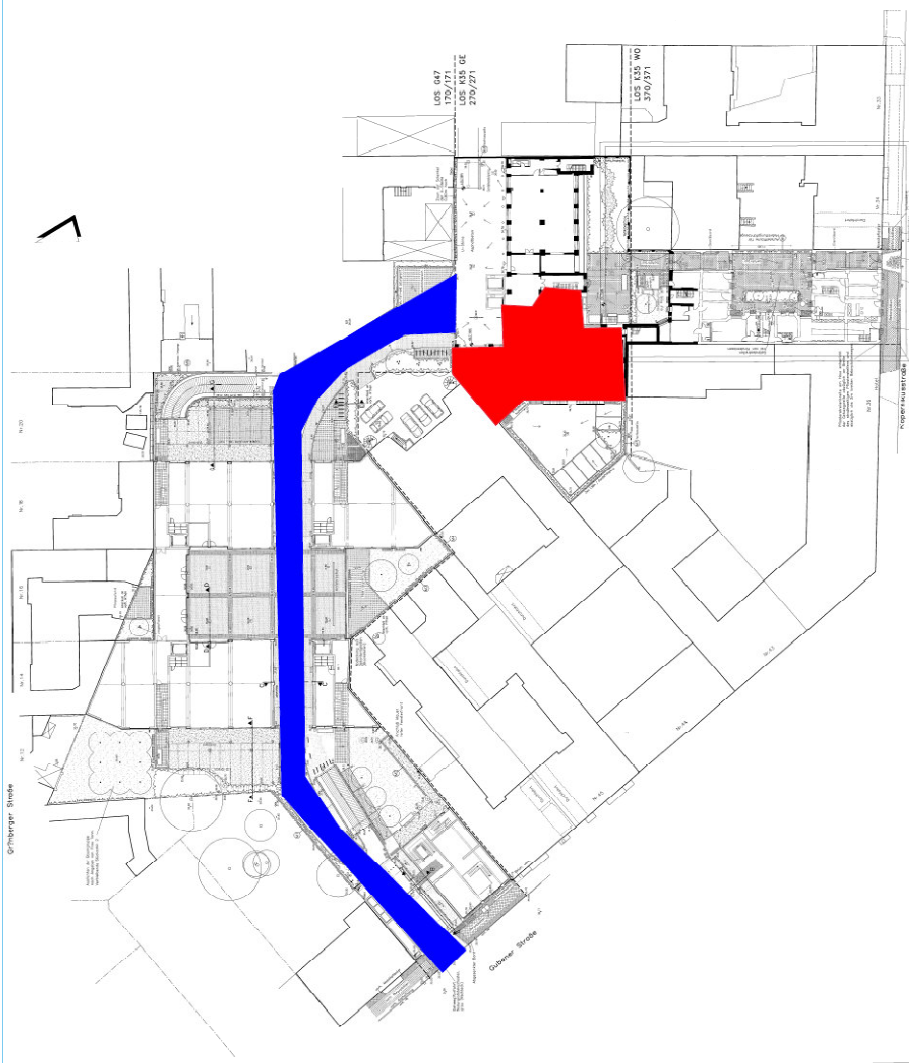
Anlage 1a: Lageplan



Gebäudeteil "Fabrik"
Lage der Mietsache



ausschließlicher Zugangsweg über
die Gubener Str. 47 zur Mietsache

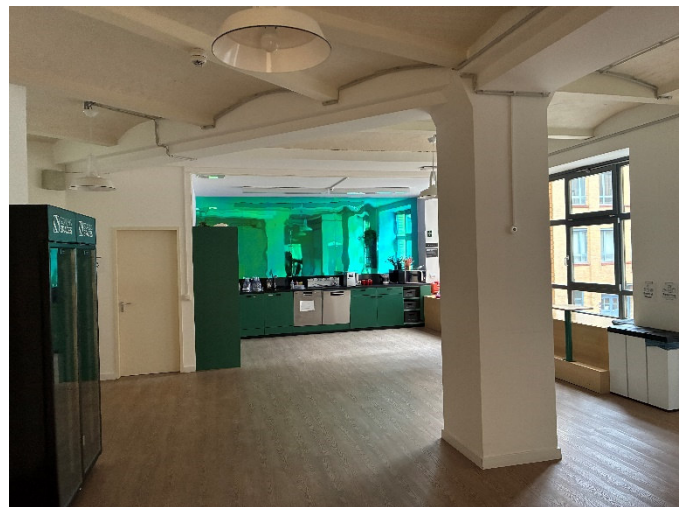
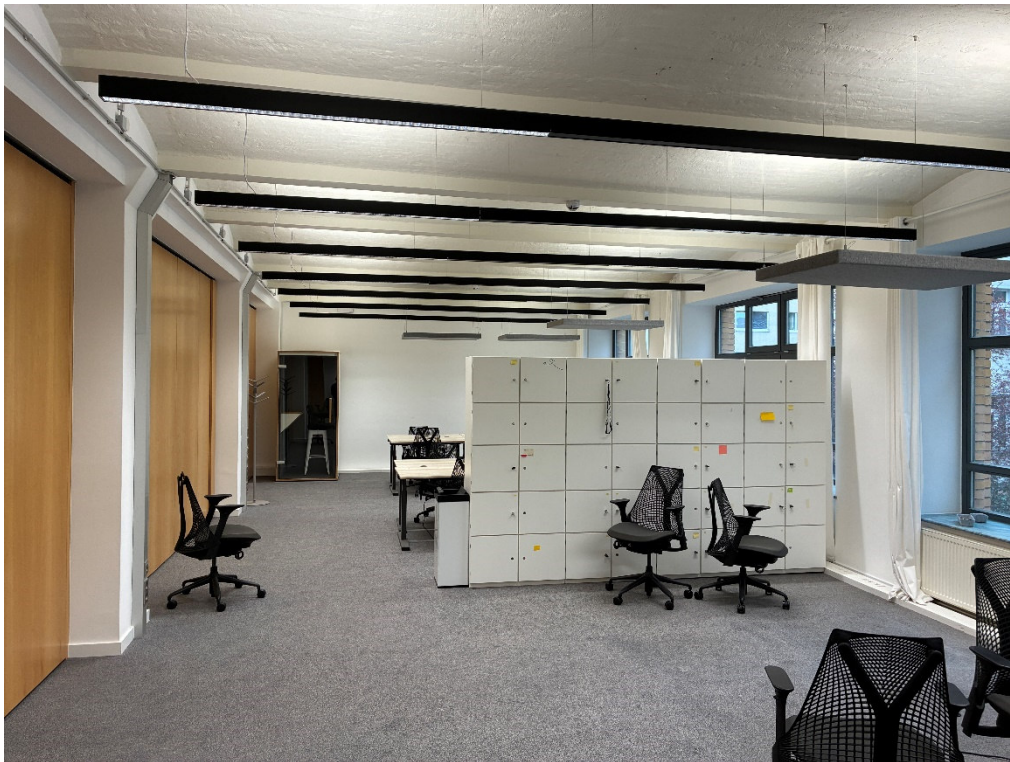


Da für Berlin

mit Flächen für
Unternehmer:innen

berlinovo

Objektfotos



Da für Berlin

mit Flächen für
Unternehmer:innen

berlinovo



Da für Berlin

mit Flächen für
Unternehmer:innen

berlinovo

